



## GMINA MIEDŹNA

Miedźna, dnia 17.07.2013r.

Znak: GKM.6120.1.2013

Szanowny Pan  
Marcin Korolec  
Minister Środowiska

Ministerstwo Środowiska  
ul. Wawelska 52/54,  
00-922 Warszawa

*Dotyczy: utworzenia użytku ekologicznego na terenie planowanego przebiegu wariantu "A" drogi ekspresowej S1 relacji Mysłowice – Bielsko-Biała.*

Gmina Miedźna zlokalizowana w południowej części województwa śląskiego, w powiecie pszczyńskim w Kotlinie Oświęcimskiej, na styku Równiny Pszczyńskiej i Doliny Dolnej Wisły przystąpiła do realizacji działań umożliwiających objęcie ochroną niewielkich powierzchniowo, ale cennych pod względem przyrodniczym obiektów.

Realizacja polityki ekologicznej jest priorytetem gminy w działaniach na rzecz lokalnej społeczności, której celem jest poprawa stanu środowiska naturalnego, efektywnego zarządzania środowiskiem oraz zapewnienia skutecznych mechanizmów chroniących środowisko przed degradacją, co nie może być w pełni realizowane ze względu na proponowany przebieg drogi ekspresowej S 1.

Obszar położony w części sołectw Grzawa i Miedźna charakteryzuje się występowaniem enklaw roślinności o różnym stopniu naturalności spełniając ważne funkcje przyrodnicze i ekologiczne. Wartość przyrodniczą i krajobrazową podkreśla wysoki ogólny poziom naturalności występujących tu ekosystemów, unikatowość obszaru i jego poszczególnych komponentów oraz różnorodność biologiczna i niezwykle walory krajobrazowe.

Jednym z największych wartości przyrodniczych na obszarze gminy jest występowanie stanowisk rzadkich oraz chronionych gatunków roślin ujętych w Polskiej Czerwonej Księdze Roślin tj.:

- seler błotny – *Apium repens* (Jacq.) Lag,
- nadwodnik okótkowy - *Elatine alsinastrum*.



## GMINA MIEDŹNA

Ponadto w granicach ww. obszaru występują:

- grzybieńczyk wodny w starorzeczu rzeki Wisły,
- pomnikowe kruszyny,
- łąka świeża z żywokostem lekarskim,
- czyżnia z pomnikowymi kruszynami przy starorzeczu Wisły,
- czyżnia śródpolna w Miedźnej,
- czyżnie w dolinie Wisły,
- zadrzewienia w dolinie Wisły,
- mozaika pól oraz mozaiki siedlisk pole - las – łąka,
- wywierzyisko śródpolne.

Projektowana budowa drogi ekspresowej S1 relacji Mysłowice – Bielsko-Biała, wariant „A” wpłynie negatywnie na walory przyrodnicze ograniczając występowanie lub wyginięcie przedmiotowych siedlisk flory. W rezultacie spowoduje to naruszenie ekosystemu i nieodwracalną utratę cennych elementów przyrody.

Jednocześnie informuję, że ochrona gatunkowa roślin jest jedną z ustawowych form ochrony przyrody mającą na celu zabezpieczenie egzystencji najciekawszych i zarazem najbardziej zagrożonych roślin w skali całego kraju i jest często ostatnia realną możliwością ich ocalenia.

Budowa przedmiotowej inwestycji koliduje z zapisami „Programu ochrony środowiska”, a w szczególności w kontynuowaniu waloryzacji przyrodniczej województwa i gminy, rozwoju systemów obszarów chronionych, tworzenia podstaw merytorycznych do kształtowania właściwego funkcjonowania istniejącej sieci obszarów chronionych.

W związku z powyższym w celu ochrony ekosystemów mających znaczenie dla zachowania różnorodności biologicznej organ wykonawczy Gminy Miedźna prosi o zajęcie stanowiska w sprawie utworzenia użytku ekologicznego na ww. obszarze.

### W załączeniu:

- Mapa planowanej lokalizacji użytku ekologicznego,
- dokumentacja zdjęciowa siedlisk przyrodniczych w rejonie planowanego przebiegu wariantu „A” drogi S1.

Otrzymują:

1. Adresat,
2. A/A.

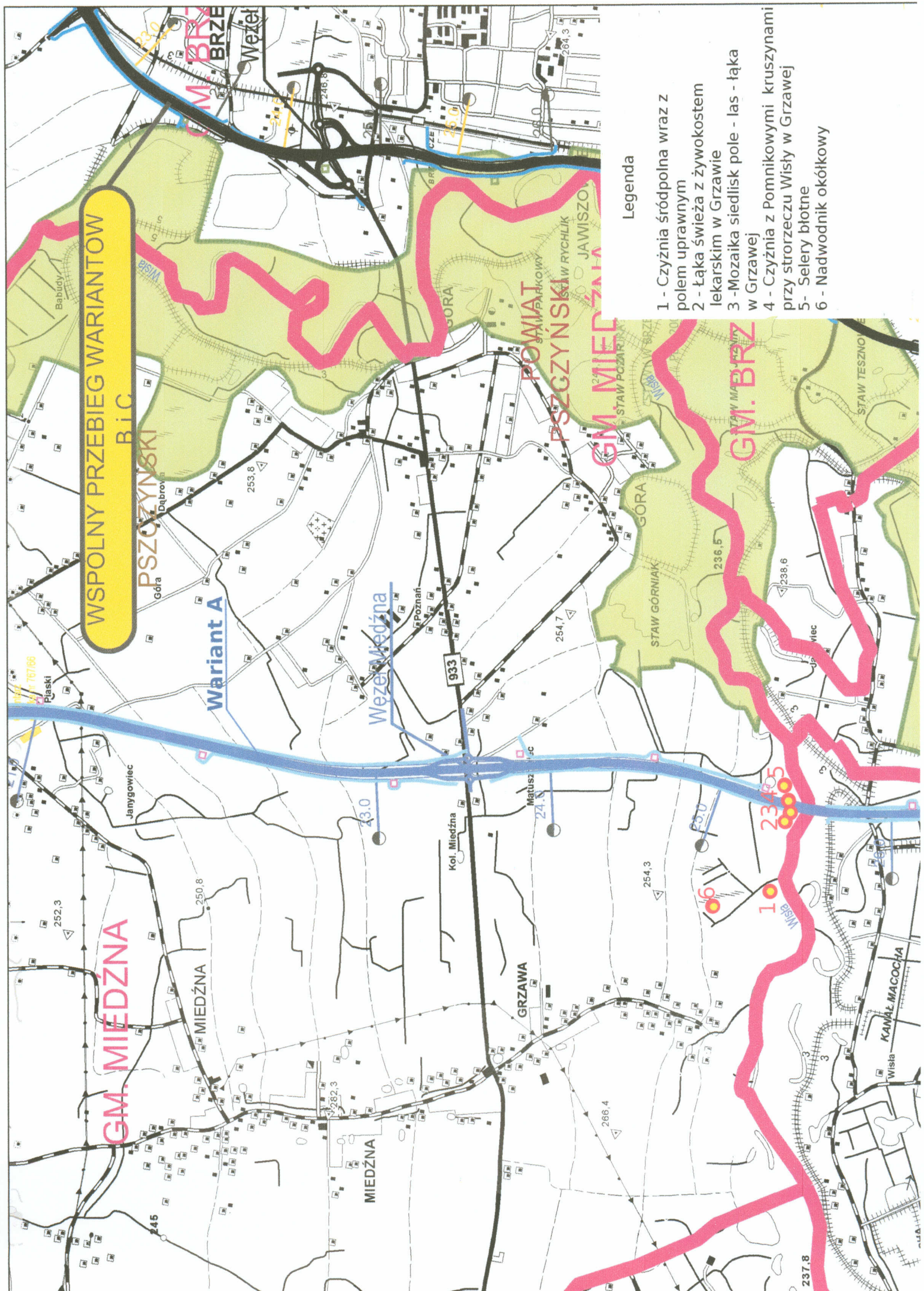
WÓJT GMINY  
  
mgr inż. Bogdan Taranowski

# WSPOLNY PRZEBIEG WARIANTOW

B.I.C.

Wariant A

Wezeł Miedźna



## Legenda

- 1 - Czynnia śródpolna wraz z polem uprawnym
- 2 - Łąka świeża z żywokostem lekarskim w Grzawie
- 3 - Mozaika siedlisk pole - las - łąka w Grzawie
- 4 - Czynnia z Pomnikowymi kruszonymi przy storzeczcu Wisły w Grzawie
- 5 - Selery błotne
- 6 - Nadwodnik okółkowy



Rys. 1. Czyżnia śródpolna w Miedznej



S

Rys. 2. Łąka świeża z żywokostem lekarskim w Grzawej



Rys. 3. Mozaika siedlisk pole - las - łąka w Grzawej



Rys. 4. Czyżnia z Pomnikowymi kruszynami przy starorzeczu Wisły w Grzawej



Rys. 5. Selery błotne w starorzeczu rzeki Wisły w Grzawej